



SA 01.08.2026

Tour de France féminin

Présentation au Conseil
intercommunal de la PNV

16.06.2026

ITINERAIRE		-45 min	Caravane publicitaire	45 km/h	43 km/h	41 km/h	+30 min
	SUCHY	13:14	13:59	15:11	15:13	15:14	15:44
	BELMONT-SUR-YVERDON (près)	13:20	14:05	15:16	15:18	15:20	15:50
	Gressy (VC-N5)	13:21	14:06	15:17	15:19	15:21	15:51
N5	YVERDON-LES-BAINS (N5-VC-N5-VC)	13:23	14:08	15:20	15:21	15:23	15:53
VC	CHESEAUX-NORÉAZ	13:32	14:17	15:28	15:30	15:32	16:02
	CHESEAUX-NORÉAZ	<i>Rav</i>	14:19	15:29	15:32	15:34	16:04
	YVONAND	13:41	14:26	15:35	15:38	15:41	16:11



Fermeture hermétique de la route



Passage estimé des coureuses cyclistes



Ouverture complète de la route (15 min sens contraire – 30 min sens de course)



Ce flyer sera distribué par la police de proximité prochainement aux greffes des Communes partenaires.

Pour les spécificités (parcage proche du parcours, une seule sortie sur parcours, etc.) la police de proximité passera auprès des entreprises et particuliers afin de transmettre les informations nécessaires

ITINERAIRE		-45 min	Caravane publicitaire	45 km/h	43 km/h	41 km/h	+30 min
SUCHY		13:14	13:59	15:11	15:13	15:14	15:44

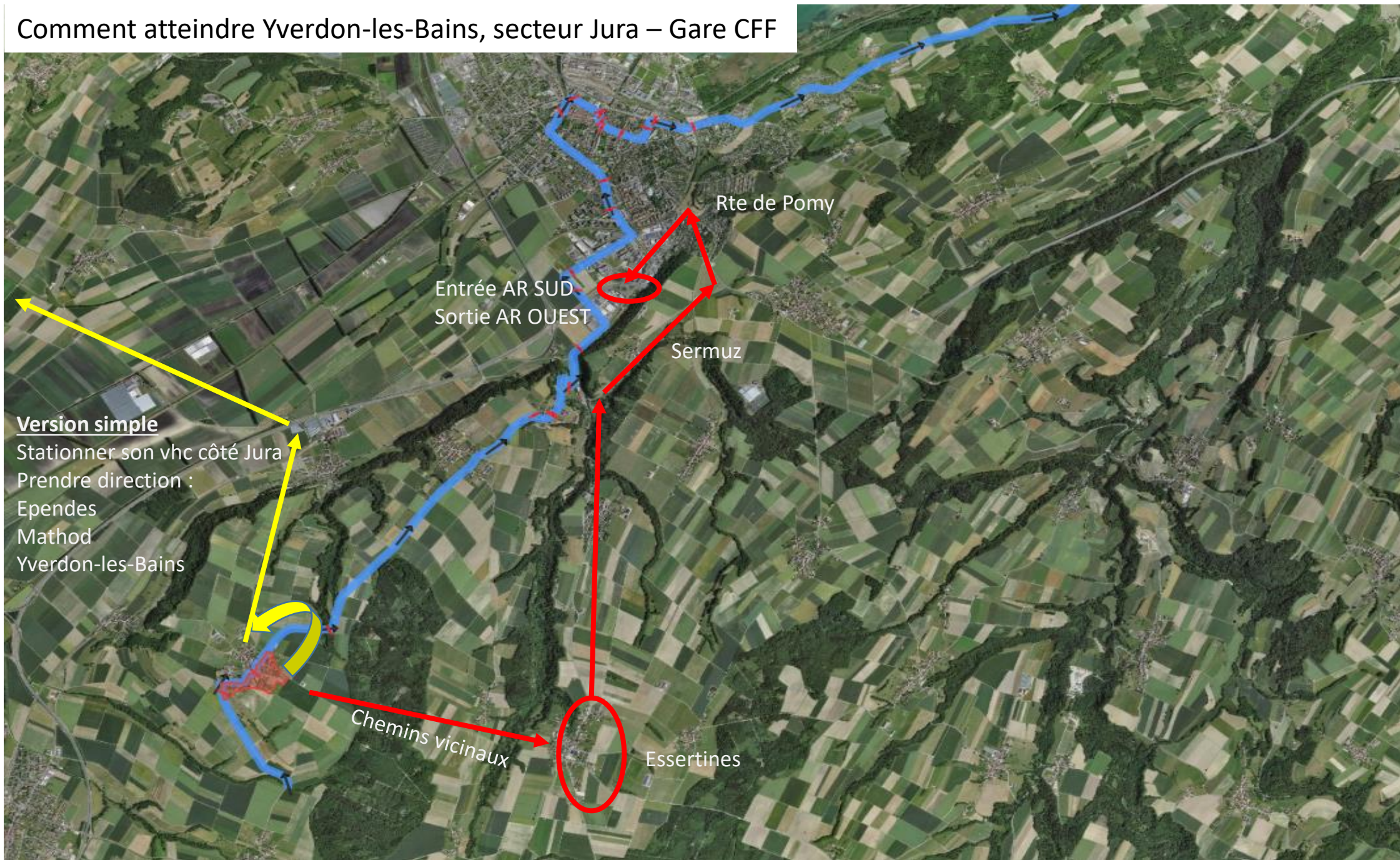
Fermeture heure variable

Ouverture la plus tardive

- Entrée dans Suchy depuis Corcelles-sur-Chavornay**
- Route de Corcelles – virage à droite sur centre du village
- Grand Rue – passage devant l’Eglise
- Rue de la Forge
- Rue de la Laiterie – Virage en S
- Route de Belmont
- Passage devant la Grande Salle
- Sortie de Suchy direction Belmont-sur-Yverdon



Comment atteindre Yverdon-les-Bains, secteur Jura – Gare CFF



Version simple
Stationner son vhc côté Jura
Prendre direction :
Ependes
Mathod
Yverdon-les-Bains

ITINERAIRE		-45 min	Caravane publicitaire	45 km/h	43 km/h	41 km/h	+30 min
Gressy (VC-N5)		13:21	14:06	15:17	15:19	15:21	15:51

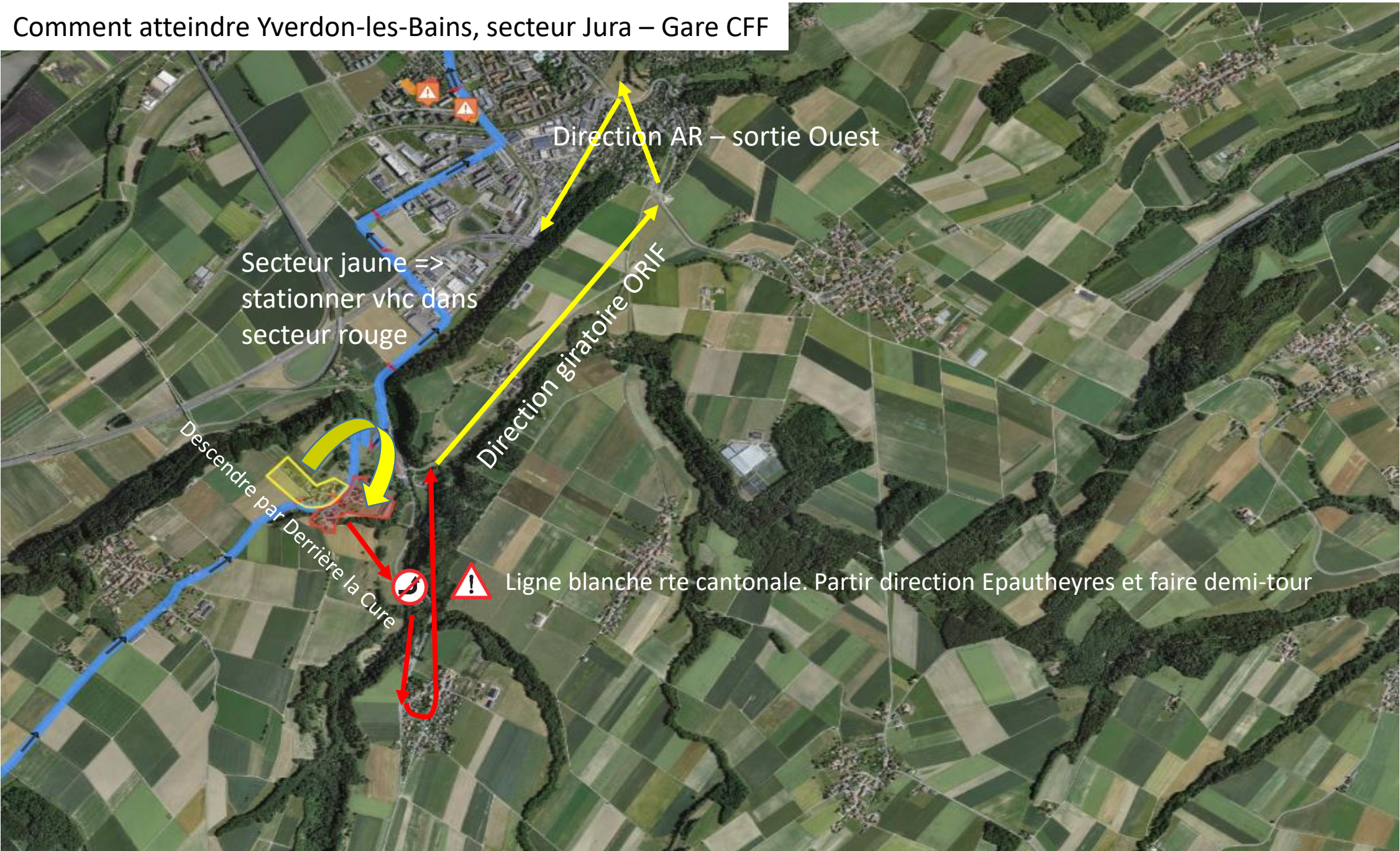
Fermeture heure variable

Ouverture la plus tardive

- Entrée dans Gressy depuis Belmont-sur-Yverdon
- Rue Centrale
- Route de Lausanne



Comment atteindre Yverdon-les-Bains, secteur Jura – Gare CFF



Secteur jaune => stationner vhc dans secteur rouge

Direction AR – sortie Ouest

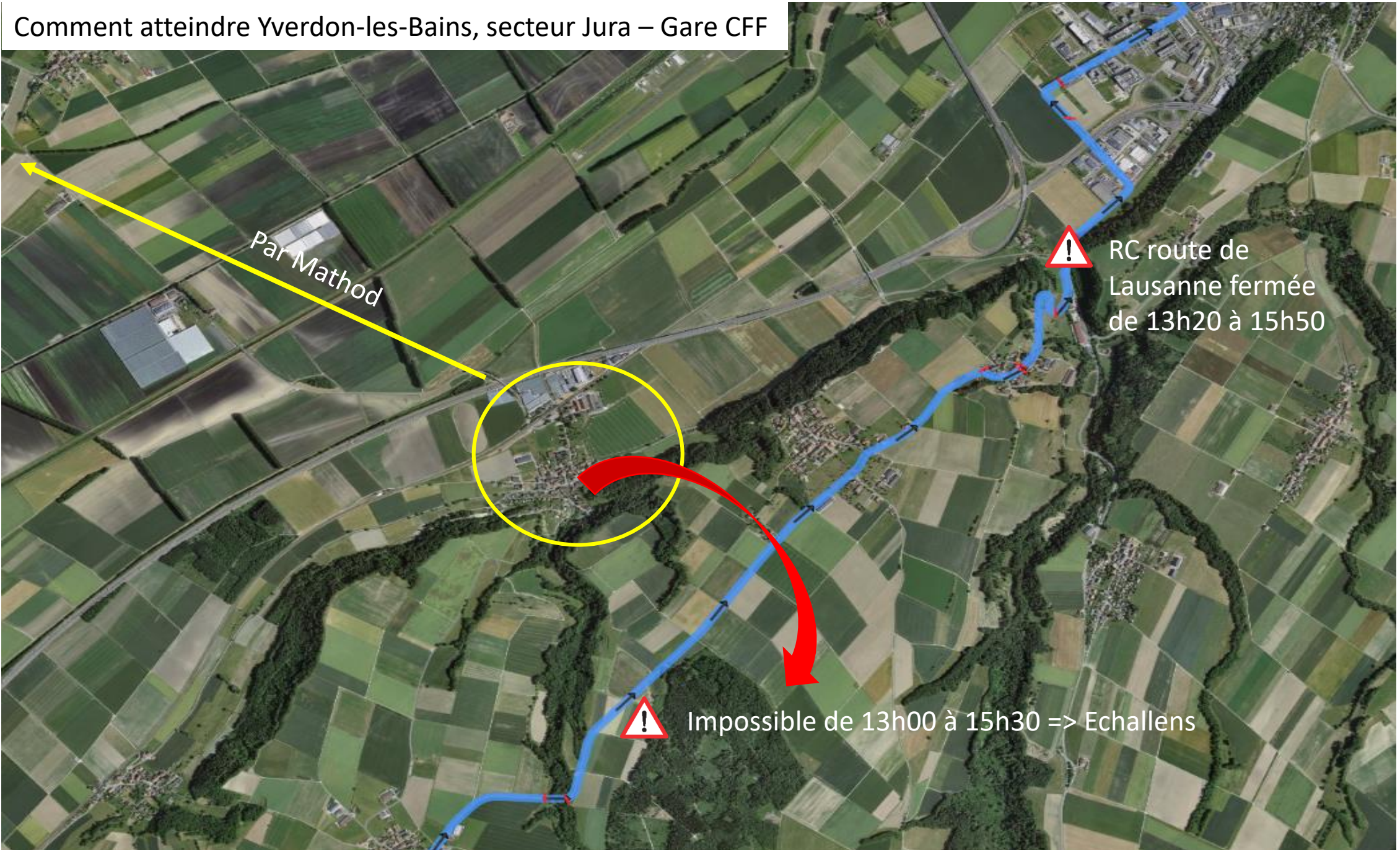
Direction giratoire ORIF

Descendre par Derrière la Cure



Ligne blanche rte cantonale. Partir direction Epautheyres et faire demi-tour

Comment atteindre Yverdon-les-Bains, secteur Jura – Gare CFF

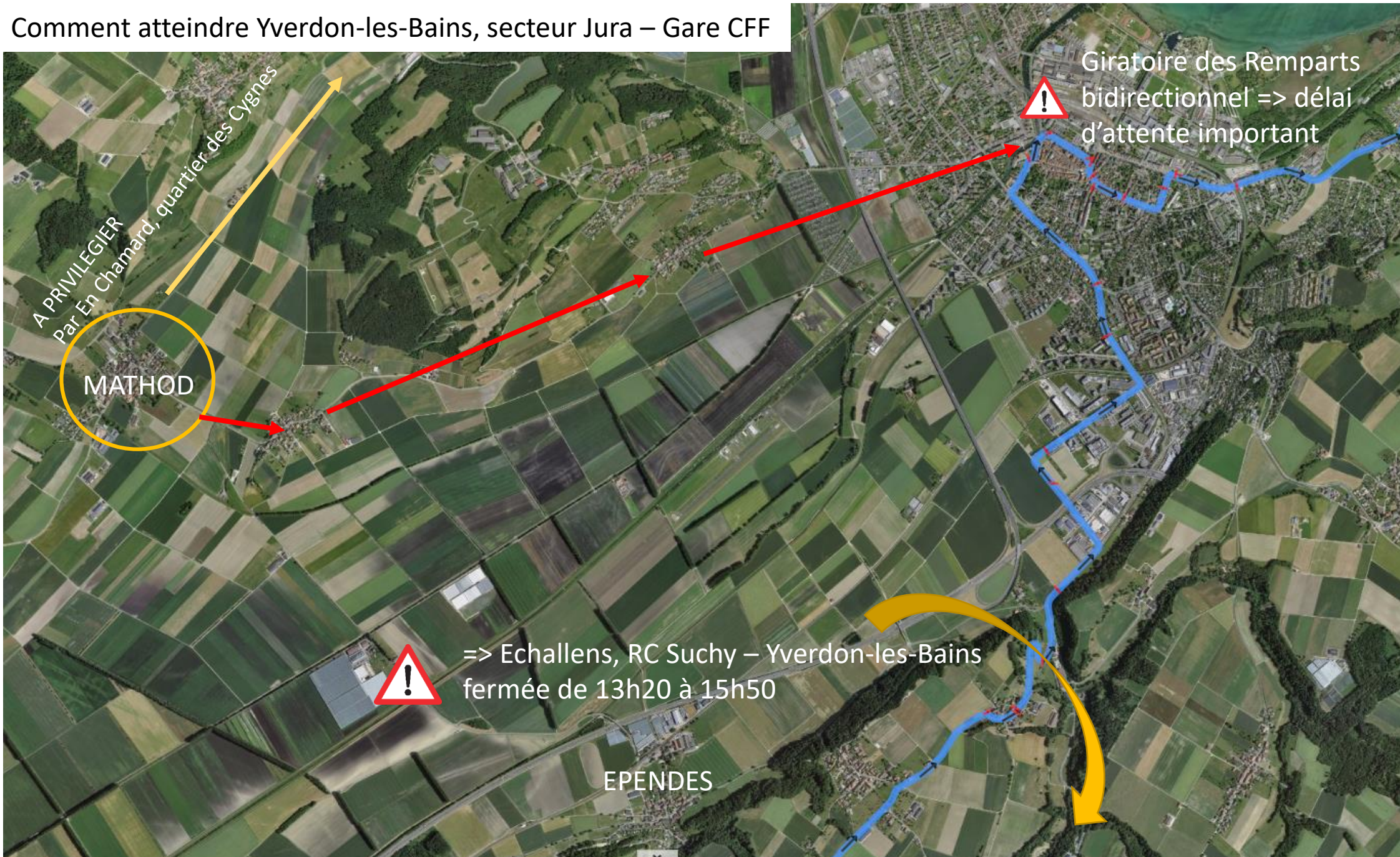


Par Method

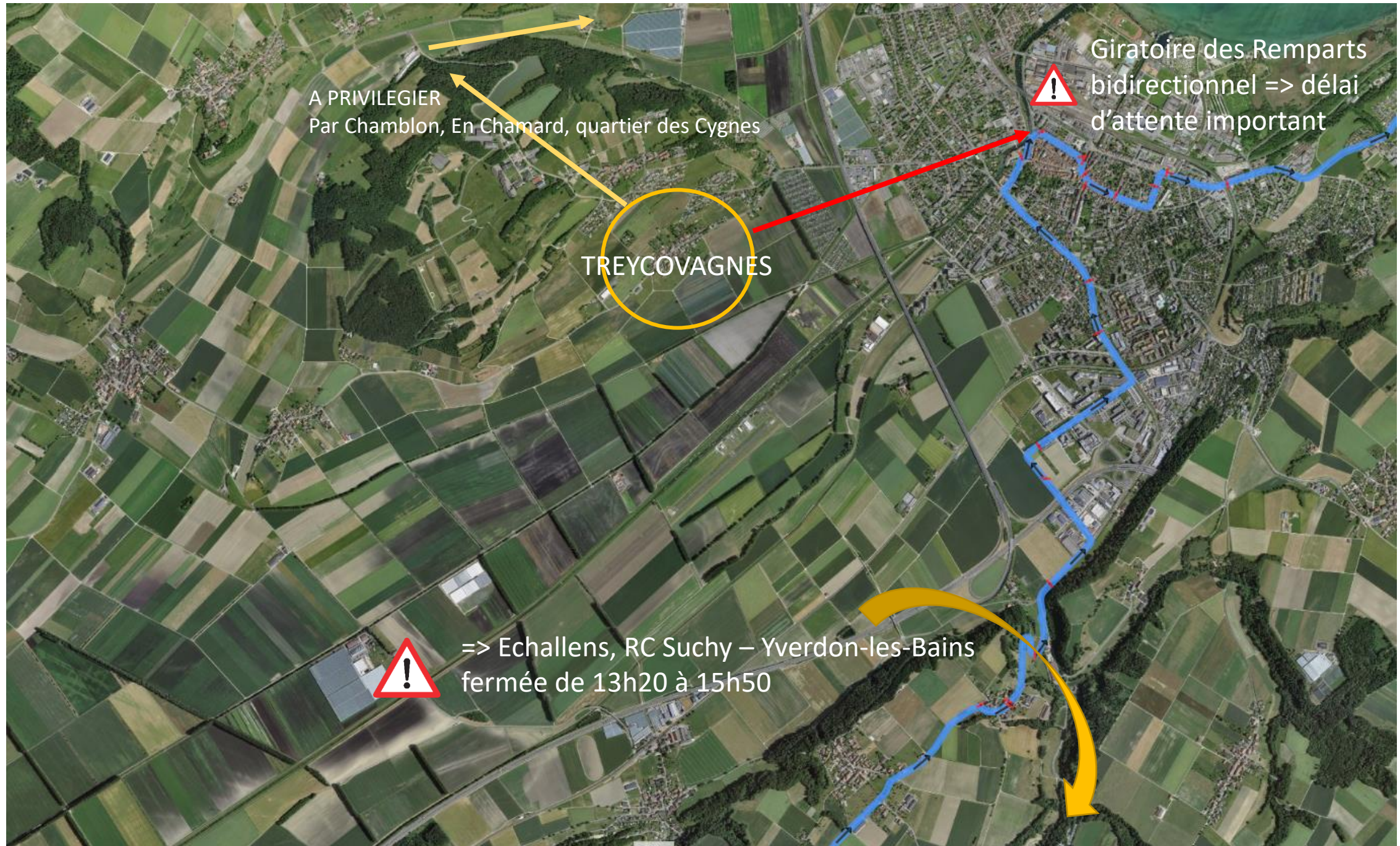
! RC route de Lausanne fermée de 13h20 à 15h50

! Impossible de 13h00 à 15h30 => Echallens

Comment atteindre Yverdon-les-Bains, secteur Jura – Gare CFF







A PRIVILEGIER
Par Chamblon, En Chamard, quartier des Cygnes

TREYCOVAGNES

⚠ Giratoire des Remparts
bidirectionnel => délai
d'attente important

⚠ => Echallens, RC Suchy – Yverdon-les-Bains
fermée de 13h20 à 15h50



A PRIVILEGIER
En Chamard, quartier des Cygnes

CHAMBLON

Giratoire des Remparts
bidirectionnel => délai
d'attente important



=> Echallens, RC Suchy – Yverdon-les-Bains
fermée de 13h20 à 15h50

ITINERAIRE		-45 min	Caravane publicitaire	45 km/h	43 km/h	41 km/h	+30 min
VC	CHESEAUX-NORÉAZ	13:32	14:17	15:28	15:30	15:32	16:02

Fermeture heure variable

Ouverture la plus tardive

Entrée dans Cheseaux-Noréaz depuis Yverdon-les-Bains

Route de Cheseaux

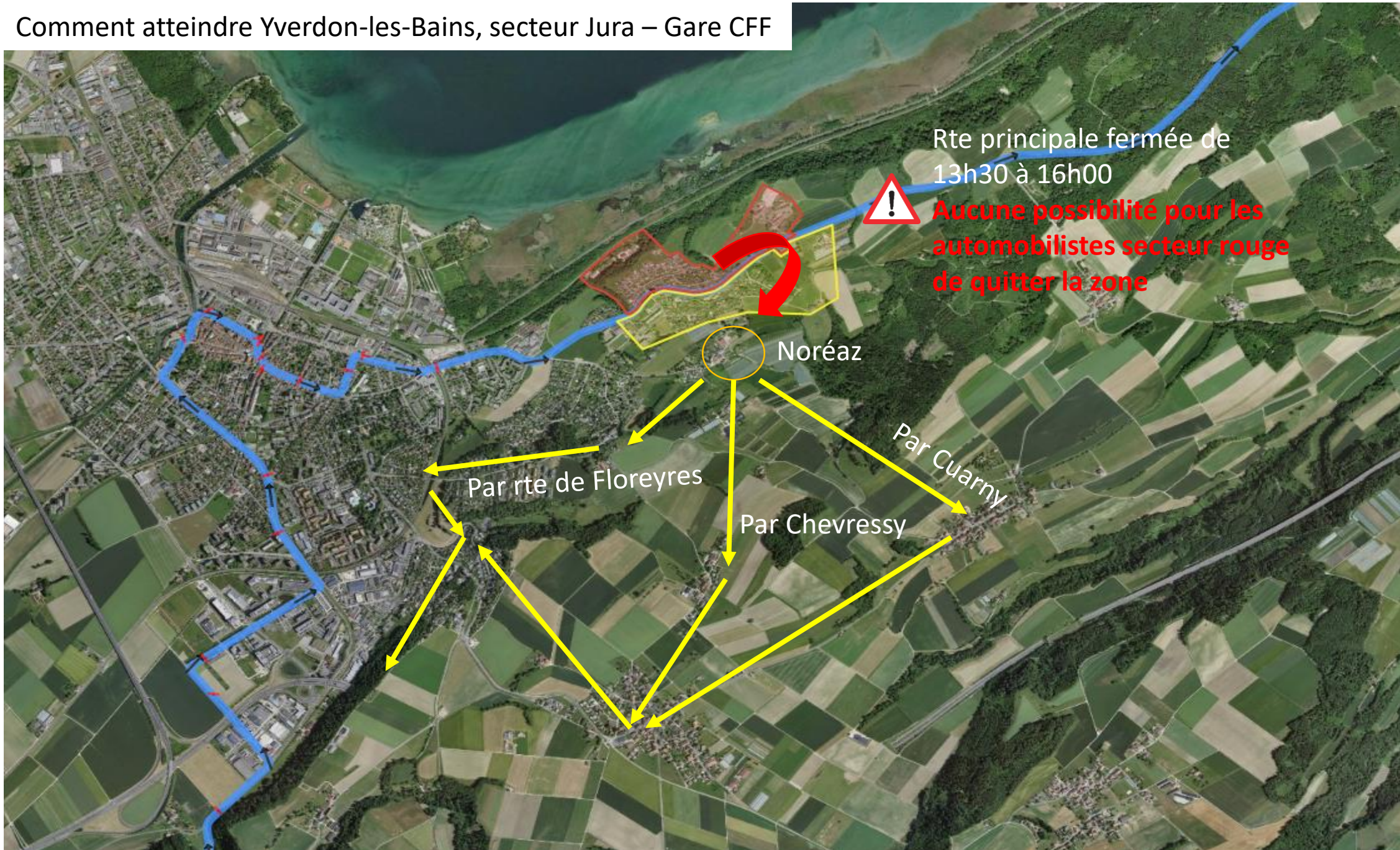
Traversée du village sur route principale

Route principale - Intersection avec route Villars-Epeney

Direction Escarbille - Yvonand



Comment atteindre Yverdon-les-Bains, secteur Jura – Gare CFF



Rte principale fermée de
13h30 à 16h00



**Aucune possibilité pour les
automobilistes secteur rouge
de quitter la zone**

Noréaz

Par rte de Floreyres

Par Chevressy

Par Cuarny



Cap Michael Groux – chef opérationnel

Adresse mail : michael.groux@policenv.ch

Tél : 024.423.66.19 ou 079.236 25 27