

Beat Holzer  
Rue des Grandes Vignes 7  
1436 Chamblon  
Tél. 076 629 07 45  
[Beath57@gmail.com](mailto:Beath57@gmail.com)

Madame la Présidente du Conseil  
Général de Chamblon  
Aude Tondini  
Rue des Uttins 25  
1436 Chamblon

Chamblon le 5 novembre 2025

Madame la Présidente,

Je vous sou mets une interpellation intitulée « STOP AU BUS DANS LE VILLAGE ».

Ma démarche n'a rien contre les transports publics, mais a pour but de limiter les nuisances sonores et sécuriser le centre du village.

Merci de présenter l'interpellation au prochain conseil général.

L'interpellation est composée d'un argumentaire présentant la situation actuelle, d'une réflexion et d'une proposition.

Elle accompagnée de trois plans pour calculer la distance des arrêts de bus et de deux plans indicatifs pour l'implantation des arrêts de bus sur la route de contournement des casernes.

Veuillez recevoir, Madame la Présidente, mes salutations distinguées.

Beat Holzer

Annexe : mentionnées

Chamblon, le 5 novembre 2025

## **INTERPELLATION STOP AUX BUS DANS LE VILLAGE**

Madame la présidente, madame et messieurs les municipaux, mesdames et messieurs les conseillers communaux de Chamblon

Je dépose une interpellation pour modifier le trajet et les arrêts de bus du centre du village. La commune vient d'acheter la route militaire et c'est une chance d'avoir une route de contournement. L'interpellation veut faire passer les bus par cette route.

Situation actuelle :

Passage de bus Travys : lundi au vendredi 1<sup>er</sup> bus 5h42 nombres et dernier bus 21h04 48 bus + 6 bus scolaires et des bus extra pour piscine et divers activités scolaires, env. 4 par semaines

Samedi et dimanche 1<sup>er</sup> bus 6 :42 et dernier bus 20h04 12 bus

Arrêt de bus au village, La Meunière, Réservoir, caserne, Châtelard.

Distance des arrêts aux endroits les plus éloigné du village

En Fouet – Village : 441 m (ligne 1)

En Fouet – Réservoir : 769 m (ligne 2)

En Chemon – La Meunière : 532 m Ligne 3)

Village – Réservoir : 480 m (ligne 4)

Hôpital – Village : 258 m (ligne 5)

Es Perreyres – Village : 193 m (ligne 6)

Es Perreyres – La Meunière : 650 m (ligne 7)

Sous le Pavillon – La Meunière : 372 m (ligne 8)

Les Uttins – Châtelard : 714 m (ligne 9)

A noter que les arrêts de bus du Réservoir et du Châtelard dispose des parkings à vélos

## Proposition de l'interpellation

Réflexion :

La commune a sécurisé le village en faisant passer la vitesse à 30 km/h et fait un marquage pour le cheminement piétonnier.

Le nombre de bus a augmenté au fil des années pour passer de environs 10 bus à 54 bus la semaine et 12 le week-end et cela sans aucune consultation à la population.

La commune a racheté la route de contournement à l'armée depuis la Meunière au Réservoir.

Proposition de l'interpellation :

1 Supprimer le passage de tous les bus à travers le village

2 Supprimer l'arrêt de bus au village et celui du Réservoir devant le tennis.

3 Construire un vrai arrêt de bus à la Meunière avec éventuellement un parking à vélos

4 Construire un arrêt de bus au réservoir sur la route des casernes et le terrain entre la route et le tennis longueur environs 80 m pour le stationnement des bus de l'école

5 Aménager un trottoir depuis l'école à l'arrêt de bus du Réservoir

6 Autoriser les bus scolaires à faire demi-tour par l'arrêt de bus des casernes en passant devant la cafétéria

Distance aux divers arrêts de bus

En Fouet – Meunière : 628 m (ligne 11)

En Fouet – Réservoir : 783 m (ligne 12)

En Chemon – La Meunière : 531 m (ligne 13)

Fontaine – La Meunière : 214 m (ligne 15)

Fontaine – Réservoir : 366 m (Ligne 16)

Hôpital – La Meunière : 443 m (ligne 17)

Es Perreyres – La Meunière : 650 m (ligne 18)

Sous le Pavillon – La Meunière : 366 m (ligne 19)

Les Uttins – Châtelard : 714 m

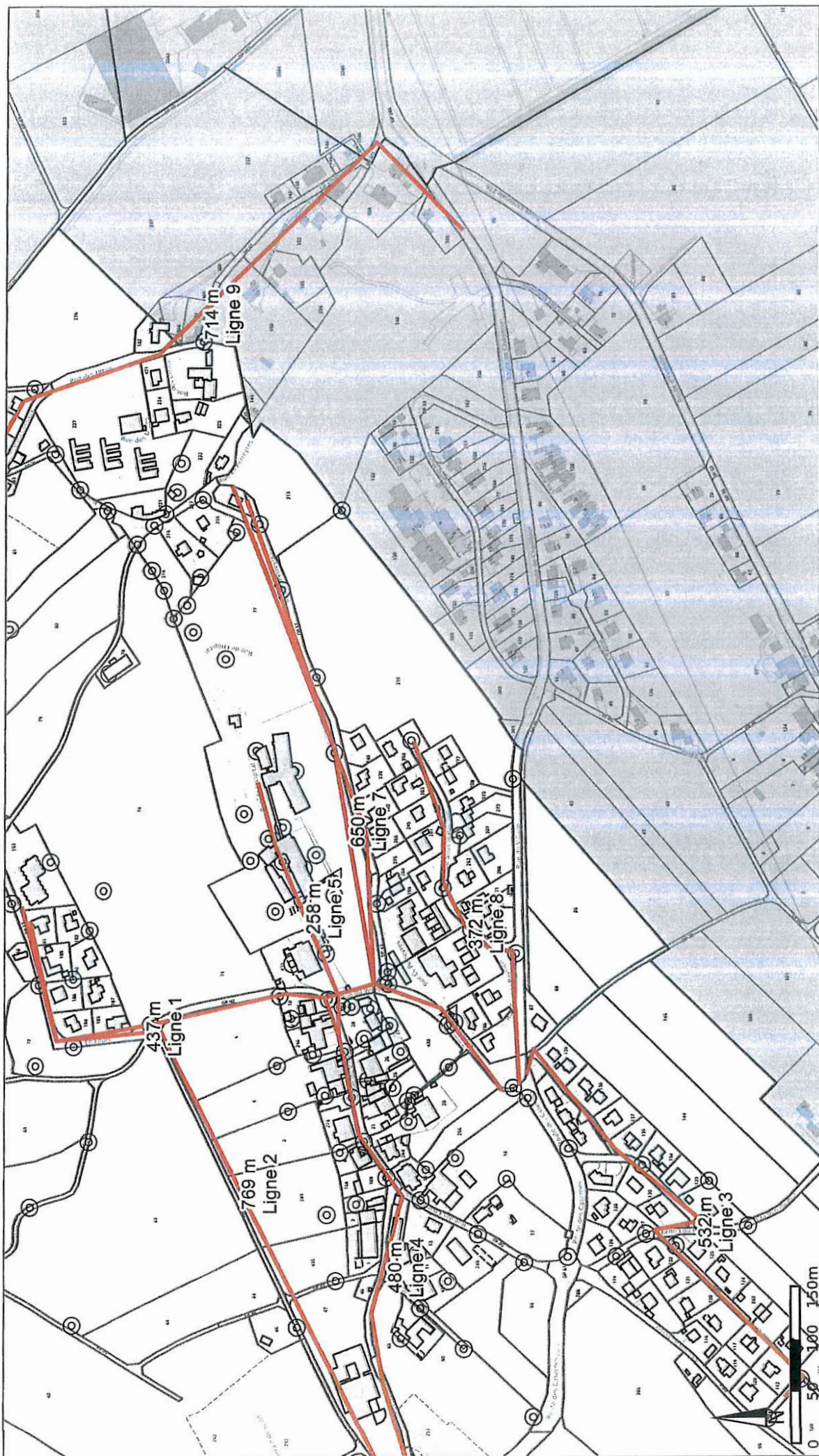
Diverses annexes sont à disposition pour les calculs des distances.

Horaires des bus.

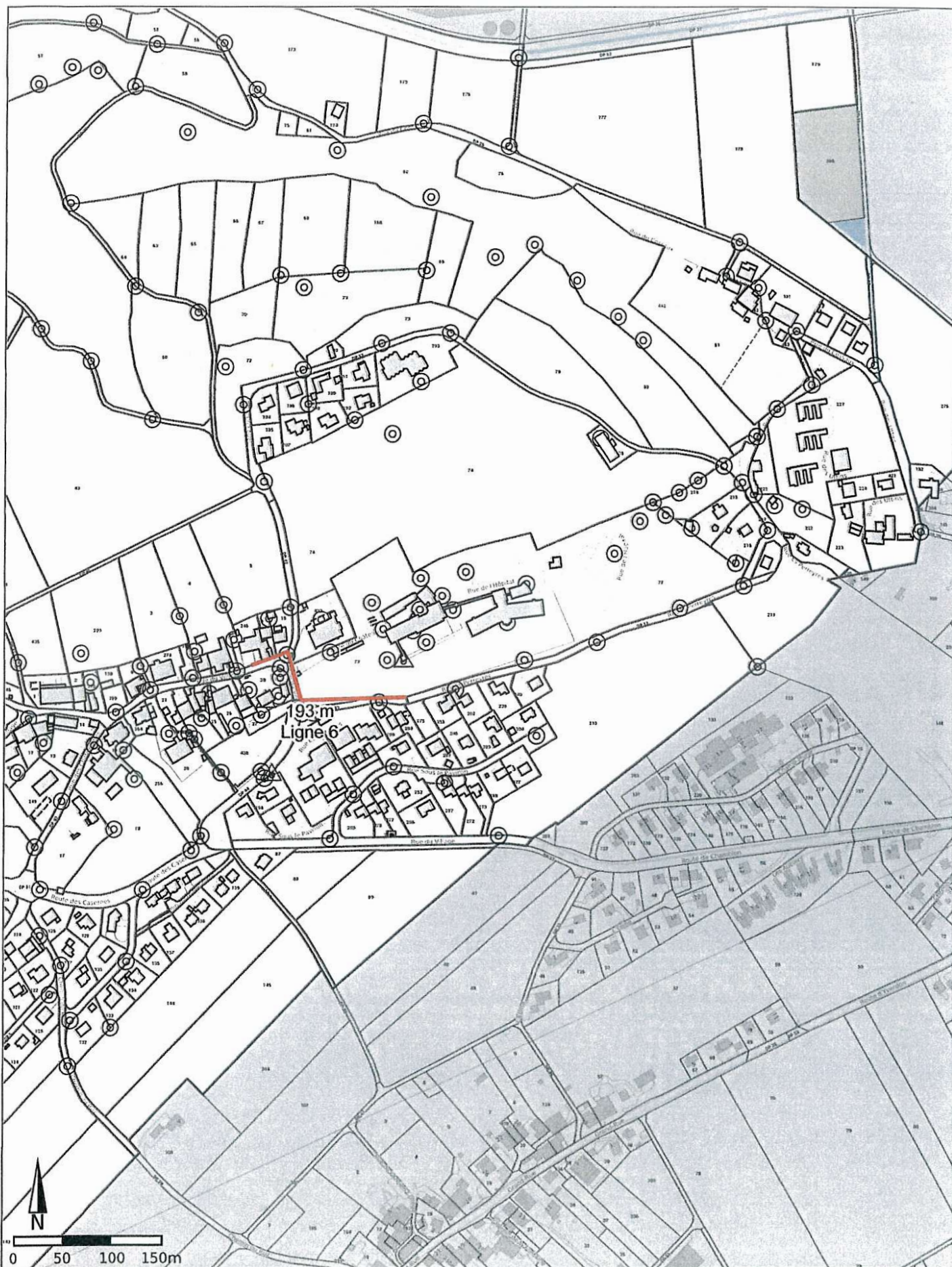
Modification des arrêts de bus Meunière et Réservoir.

Beat Holzer









**Commune de Chamblon**  
chamblon.geocommunes.ch

**geocommunes**

*Signature*

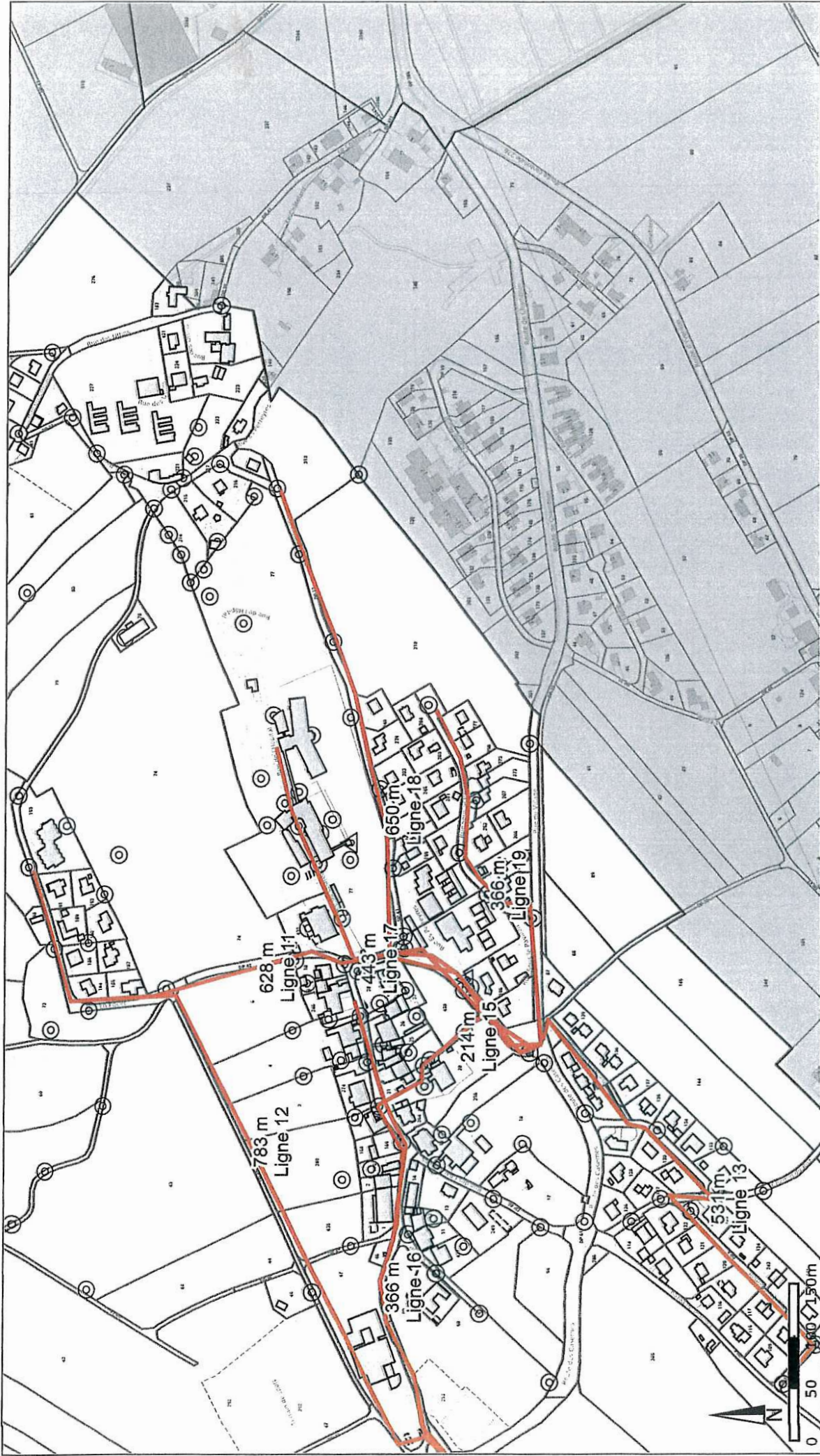
Echelle 1: 5'000

Imprimé, le 21.10.2025 14:46

Informations dépourvues de foi publique. Les informations à caractère légal sont fournies par les autorités compétentes. Aucune garantie n'est donnée sur l'exactitude, l'exhaustivité et l'actualité des données. La position des conduites est à vérifier par sondage.

© Géodonnées : Etat de Vaud / swisstopo





**Commune de Chamblon**  
chamblon.geocommunes.ch



Echelle 1: 5'000

Imprimé, le 21.10.2025 15:08

© Géodonnées : Etat de Vaud / swisstopo

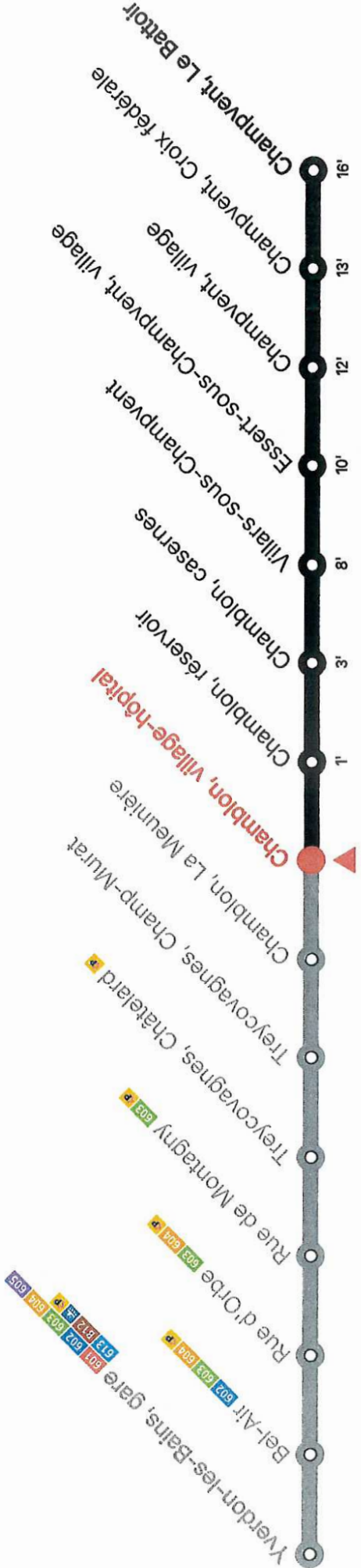
Informations dépourvues de foi publique. Les informations à caractère légal sont fournies par les autorités compétentes. Aucune garantie n'est donnée sur l'exactitude, l'exhaustivité et l'actualité des données. La position des conduites est à vérifier par sondage.





# 611 Chamblon, village-hôpital

Direction Champvent, Le Battoir



Valable du 15.12.2024 au 13.12.2025

Heure	Lundi au vendredi sauf fêtes générales et 22.9.	Samedi	Dimanche fêtes générales et 22.9.
5	42		
6	12 42	42	42
7	12 33	42	42
8	12 42		
9	42	42	42
10	42		
11	42	42	42
12	02 42	42	42
13	42	42	42
14	42	42	42
15	12	42	42
16	12 42	42	42
17	12 42	42	42
18	12 42	42	42
19	12 42	42	42
20	42		
21			

Prochain départ ?

www.travys.ch

24

12

12

## Renseignements

Périodes scolaires : 16.12.-20.12., 6.1.-14.2., 24.2.-11.4., 28.4.-28.5., 2.6.-27.6., 18.8.-10.10., 27.10.-12.12.  
Fêtes générales : 25.12. | 1.1. | 2.1. | 18.4 | 21.4. | 29.5. | 9.6. | 1.8.  
Informations pour la clientèle à mobilité réduite sur : [travys.ch/handicap](http://travys.ch/handicap)



# 611 Essert-sous-Champvent, village

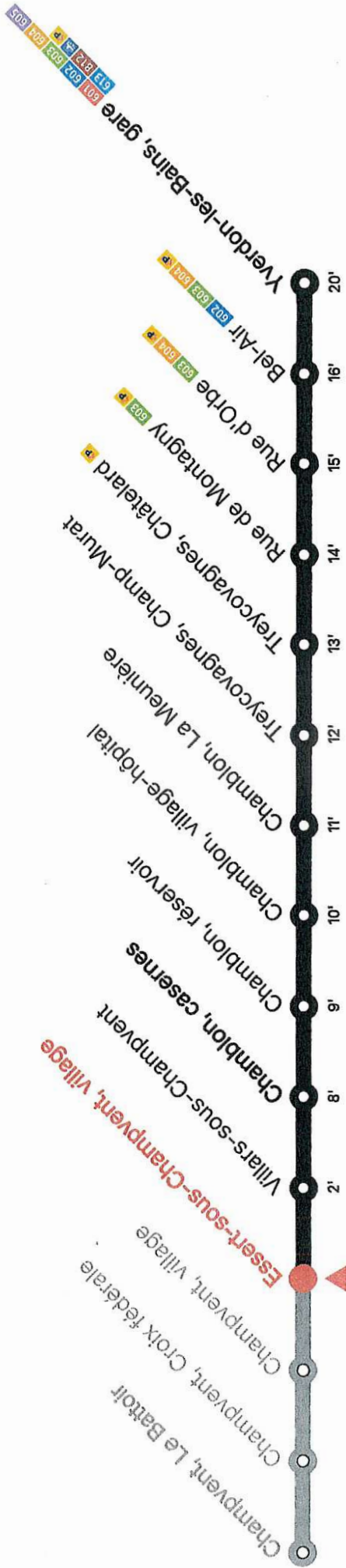
Direction Yverdon-les-Bains, gare



Arrêt sur demande



Autoscontrôle



Valable du 15.12.2024 au 13.12.2025

Heure	Lundi au vendredi sauf fêtes générales et 22.9.	Samedi	Dimanche fêtes générales et 22.9.
5			
6	04 34		
7	04 34 59	04	04
8	34	04	04
9	04		
10	04	04	04
11	04		
12	04 52	04	04
13	22	04	04
14	04	04	04
15	04 43	04	04
16	34	04	04
17	04 34	04	04
18	04 34	04	04
19	04 34	04	04
20	04	04	04
21	04		

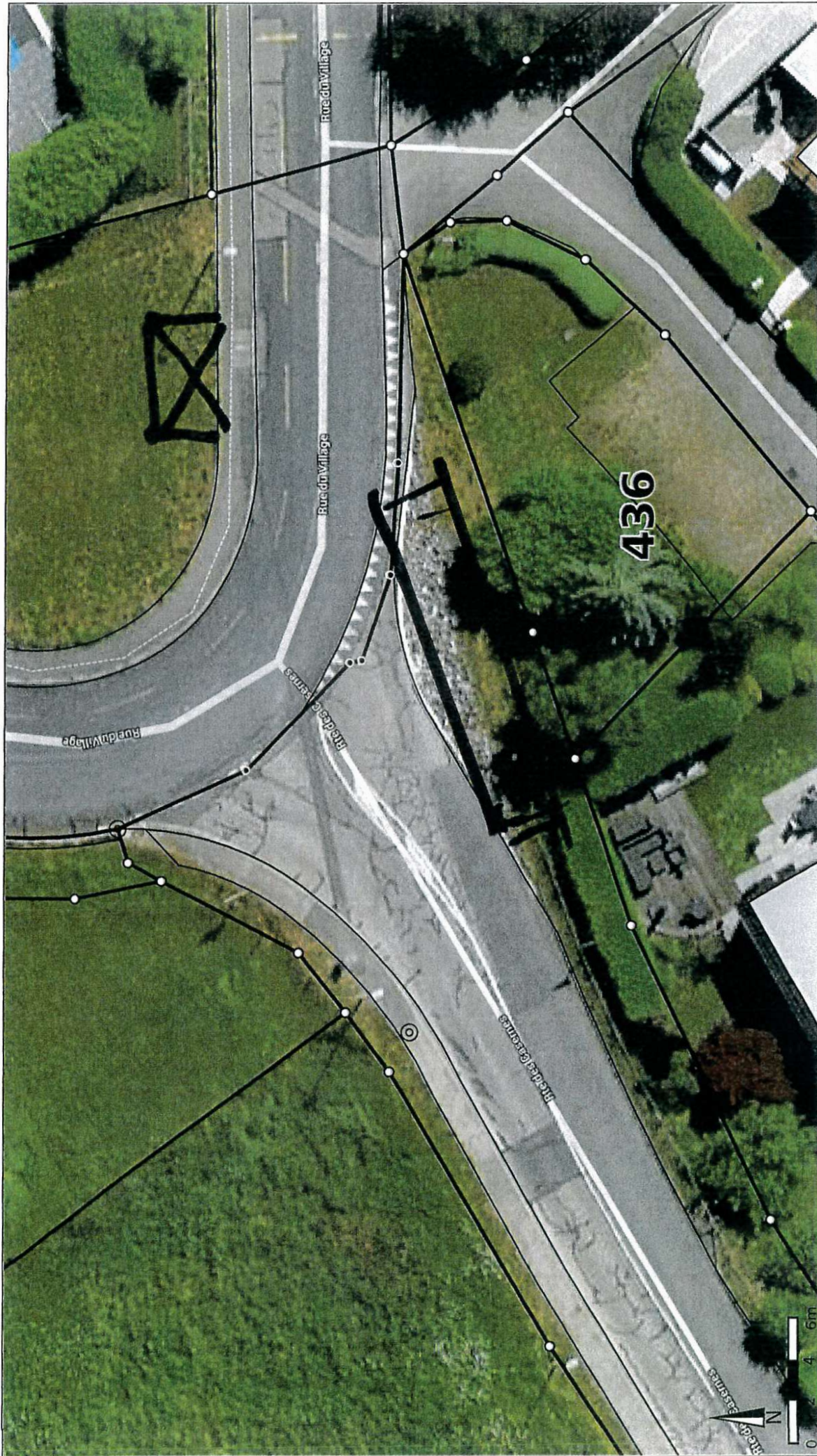
Prochain départ ?

Informations pour la clientèle à mobilité réduite sur : [travys.ch/handicap](http://travys.ch/handicap)

Périodes scolaires : 16.12.-20.12., 6.1.-14.2., 24.2.-11.4., 28.4.-28.5., 2.6.-27.6., 18.8.-10.10., 27.10.-12.12.  
Fêtes générales : 25.12. | 26.12. | 1.1. | 2.1. | 18.4 | 21.4. | 29.5. | 9.6. | 1.8.

www.travys.ch





Commune de Chamblon  
chamblon.geocommunes.ch

**geocommunes**

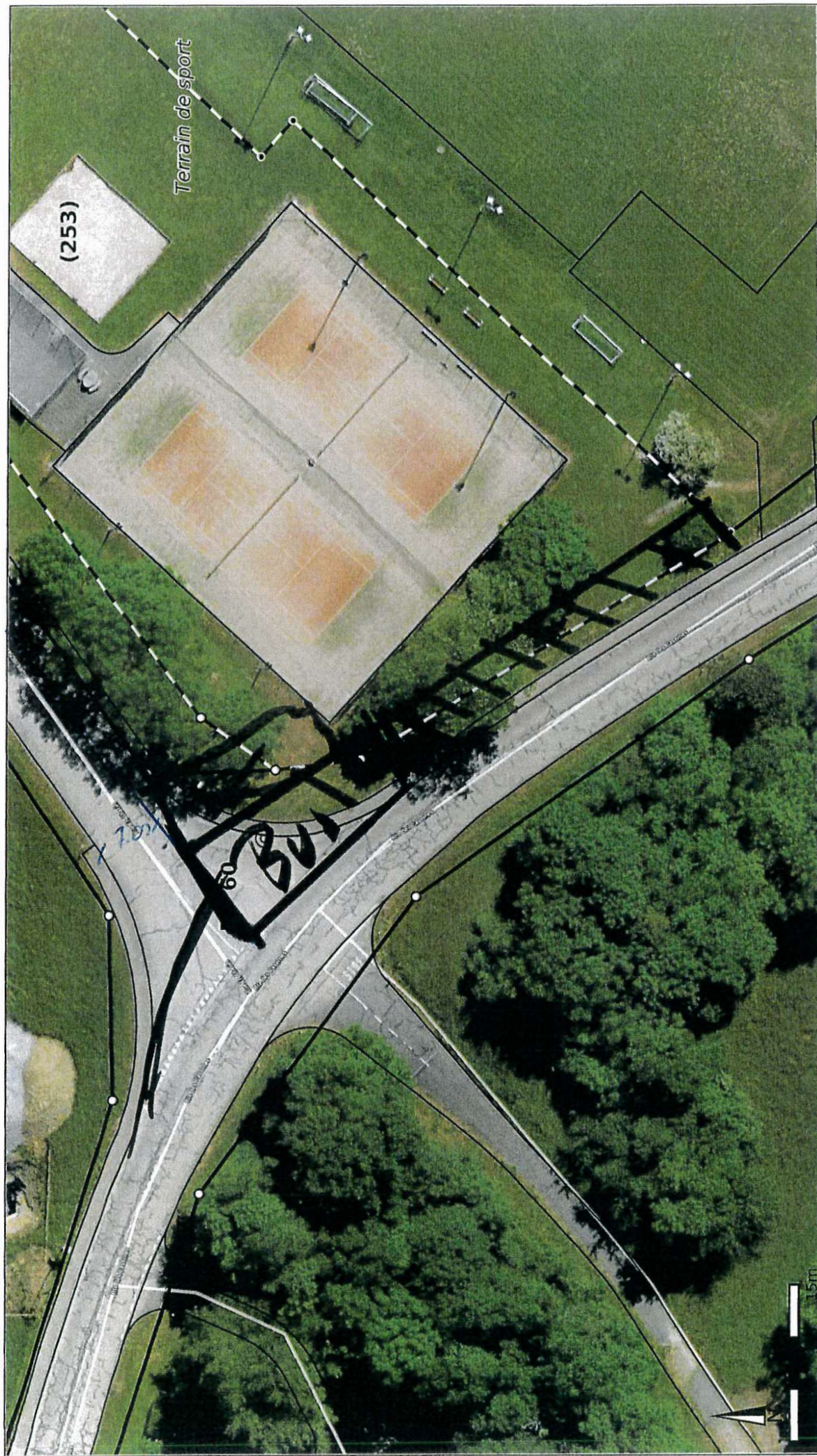
Echelle 1: 250

Imprimé, le 21.10.2025 15:35

Informations dépourvues de foi publique. Les informations à caractère légal sont fournies par les autorités compétentes. Aucune garantie n'est donnée sur l'exactitude, l'exhaustivité et l'actualité des données. La position des conduites est à vérifier par sondage.

© Géodonnées : Etat de Vaud / swisstopo





Commune de Chamblon  
chamblon.geocommunes.ch

**geocommunes**

Echelle 1: 500

Imprimé, le 21.10.2025 15:36

Informations dépourvues de foi publique. Les informations à caractère légal sont fournies par les autorités compétentes. Aucune garantie n'est donnée sur l'exactitude, l'exhaustivité et l'actualité des données. La position des conduites est à vérifier par sondage.

© Géodonnées : Etat de Vaud / swisstopo





**Commune de Chamblon**  
 chamblon.geocommunes.ch

**geocommunes**



Echelle 1: 500

Imprimé, le 22.10.2025 09:15

Informations dépourvues de foi publique. Les informations à caractère légal sont fournies par les autorités compétentes. Aucune garantie n'est donnée sur l'exactitude, l'exhaustivité et l'actualité des données. La position des conduites est à vérifier par sondage.

© Géodonnées : Etat de Vaud / swisstopo